

新聞稿

置富產業信託推出全新品牌「+WOO」 注入嶄新個性 讓旗艦商場耳目一新

* * * * *



2019 年 10 月 9 日。置富資產管理有限公司（作為置富產業信託（「置富產業信託」；香港聯交所：778；新交所：F25U）的管理人（「管理人」）今天為旗下已完成資產增值措施，原稱「置富嘉湖」的旗艦商場，換上嶄新形象「+WOO」。

以全新名字和可愛吉祥物打造耳目一新的品牌 — 商場自 1996 年已進駐成為天水圍社區核心，是次換上充滿活力和令人振奮的新形象，並同時保留了原有社區精髓。商場沿用舊有家喻戶曉的中文名「嘉湖」，承傳成為區內約會聚腳地的同時，+WOO 矢志帶來更多貼心愉快的體驗，讓生活更精彩。

新的英文名字+WOO 諧音自廣東話「嘉湖」，兩個「O」代表中文「圍」字的兩個圈，有「鄰圍互助」之意，而「+」則象徵璀璨悅目品味生活的無限可能。+WOO 參照了主品牌置富 Malls 的標誌，仿塑原有的綜合一體化社區圈的概念。

+WOO 嶄新的室內設計靈感源自其扎根已久的社區 — 天水圍的「天」和「水」二字。商場內飾以天空輪廓線和蕩漾湖泊樣式的裝潢與品牌概念互相呼應。中庭安裝了巨型的 LED 屏幕，加強商場內的視聽元素，為商戶提供一個場內推廣的平台並帶來更豐富有趣的購物體驗。

可愛葫蘆型吉祥物「Woolu」的誕生，喜迎賓客。葫蘆，於中國文化象徵福氣和幸運，提升新品牌親切友善的形象。

新聞稿

完成大型資產增值措施 — 置富產業信託過往成功為多個置富 Malls 完成資產總值措施，充分彰顯其具有為商場增值的雄厚實力。**+WOO** 第一期的翻新工程於 2018 年 6 月展開，斥資 1.5 億港元，現已完滿竣工，為顧客提供更豐富的餐飲、家居用品和教育服務的選擇。在商場一樓集合超過 10 家優質兒童教育中心，是天水圍區內最集中的教育熱點之一。商場第二期的翻新工程有望於 2020 年展開，將進一步加強**+WOO** 作為區內領先休閒購物中心的地位。

地區參與至關重要 — 置富產業信託致力建立和諧共融的社區，打造一個全方位方便舒適的購物環境及體驗。**+WOO** 的改善工程包括在商場正門安裝自動感應門及輪椅升降機，為嬰兒車使用者和傷健人士提供一個無障礙的購物環境，並加入了多項節能措施，節省空調的耗電量。我們希望透過為置富 Malls 灌注和諧共融及綠色環保概念，裨益社區。

管理人行行政總裁趙宇女士表示：「**+WOO** 是天水圍最大的購物商場，服務區內眾多家庭，**+WOO** 一期完成資產增值措施之後，將為購物人士帶來更佳的环境、更優越的設施以及許多令人興奮的全新購物體驗。憑藉清晰的信念，加上優秀的服務和與社區長期良好的關係，**+WOO** 將進一步鞏固置富 Malls 在顧客和社區的品牌地位，為租戶提供可持續發展的營商環境。我們將聯同租戶展開為期三週的推廣活動，展示**+WOO** 新品牌。展望未來，作為主要的增長策略之一，我們將繼續物色能為商場增值的資產增值措施，從而為基金單位持有人帶來可持續的回報。」

關於+WOO — **+WOO** 是天水圍區最大規模的購物中心，面積超過 60 萬平方呎。擁有超過 200 間商舖及餐廳，其中包括區內唯一的戲院及區內最大型的超級市場，絕對能為你提供多元化及豐富的娛樂、購物及美食體驗。

新聞稿

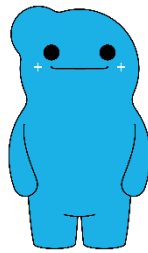
圖片說明：



+WOO 的室內設計以天空輪廓線和蕩漾湖泊樣式的裝潢與品牌概念互相呼應。中庭安裝了巨型的 LED 屏幕，加強商場內的視聽元素，為商戶創造一個場內推廣的平台並帶來更豐富有趣的購物體驗。



「+WOO」矢志帶來更多貼心愉快的體驗，讓生活更精彩。



葫蘆形吉祥物Woolu，代表福氣和幸運，水藍色的可愛外型展現+WOO充滿活力的嶄新形象。

-完-

新聞稿

關於置富產業信託

置富產業信託是一家房地產投資信託基金，由置富資產管理有限公司管理（作為置富產業信託的管理人）與HSBC Institutional Trust Services (Singapore) Limited（作為置富產業信託的受託人）於2003年7月4日訂立的信託契約（經修訂）組成。置富產業信託現於香港聯合交易所有限公司作第一上市及於新加坡證券交易所有限公司作第二上市。置富產業信託是亞洲首家跨境房地產投資信託基金及亦為首家持有香港資產的房地產投資信託基金。

置富產業信託目前在香港持有16個私人住宅屋苑零售物業。物業組合包括約300萬平方呎零售空間及2,713個車位。該等零售物業分別為置富第一城、+WOO、馬鞍山廣場、都會駅、置富都會、麗港城商場、麗城薈、華都大道、映灣薈、銀禧薈、荃薈、青怡薈、城中薈、凱帆薈、麗都大道及海韻大道。該等物業的租戶來自不同行業，包括超級市場、餐飲食肆、銀行、房地產代理及教育機構。詳情可登入 www.fortunereit.com。

關於置富資產管理有限公司，管理人

置富資產管理有限公司為亞騰資產管理有限公司（「亞騰」）的全資附屬公司。亞騰為首屈一指的環球綜合資產基金管理公司，矢志成為最佳的資產基金管理公司。詳情可登入 www.ara-group.com。

免責聲明

本新聞稿所示資料並不構成在香港、新加坡或在任何其他司法管轄區要約或邀請出售，或徵求他人提出要約或邀請以購買或認購置富產業信託的基金單位。

新聞及投資者垂詢

置富資產管理有限公司

趙宇

行政總裁

JustinaChiu@ara-group.com

孔元真

投資及投資者關係總監

JennyHung@ara-group.com

孫浩洲

投資者關係及研究經理

RyanSun@ara-group.com

縱橫財經公關顧問有限公司

吳燕霞

mandy.go@sprg.com.hk

+852 2864 4812

區美馨

maggie.au@sprg.com.hk

+852 2864 4815